

# 850 CLT-Varnish

# 851 CLT-Varnish UV

**LIGNOPRO®**







# L'humidité ?

## Aucune chance !

**LIGNOPRO® 850 CLT-Varnish**  
Sécurité pendant la phase de transport. L'humidité et les salissures ne sont plus un problème.

La phase de transport est un aspect critique dans la manipulation de grands éléments CLT.

L'emballage traditionnel sous film ne garantit pas toujours une protection complète contre l'humidité. De plus, en cas de conditions météorologiques changeantes, de la condensation peut se former sous le film. Les membranes adhésives offrent certes une bonne protection, mais restent limitées en termes de perméabilité à la diffusion et n'assurent qu'une résistance au glissement partielle. Elles ne peuvent souvent pas être utilisées sur toutes les faces et n'offrent aucune protection au niveau des perçages et des fraisages.

LIGNOPRO® 850 CLT-Varnish apporte ici une solution véritablement professionnelle : grâce à son hydrophobisation extrême, ni la saleté ni l'humidité ne peuvent endommager vos éléments. Les emballages sous film ou les membranes adhésives deviennent ainsi inutiles. Cela permet de réduire considérablement les déchets et de préserver l'environnement.

# Salissures ?

## Il suffit d'essuyer !

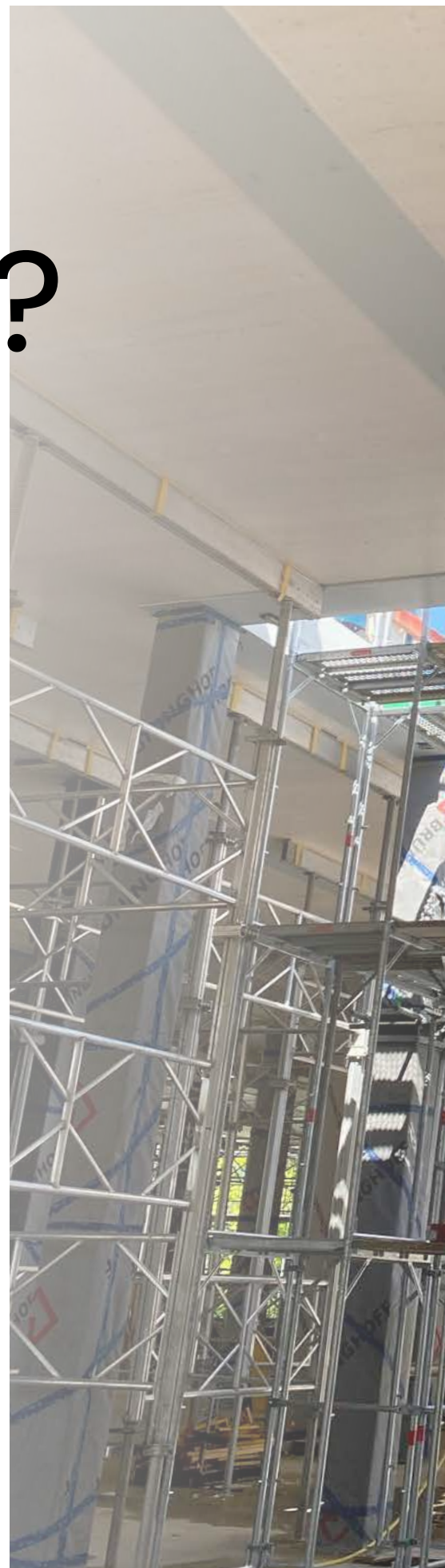
### LIGNOPRO® 850 CLT-Varnish

Protection parfaite pendant la phase de construction.  
Antidérapant et perméable à la diffusion.

Pendant la phase de construction, les éléments de haute qualité peuvent facilement être salis. Éliminer ces salissures par la suite implique un effort considérable et donc des coûts élevés. LIGNOPRO® 850 CLT-Varnish protège efficacement vos produits et permet d'enlever très facilement les salissures.

Au cours des travaux, il arrive fréquemment que de l'humidité atteigne ou pénètre dans les éléments en bois. Sur du CLT non protégé, cela peut rapidement entraîner des dommages importants. La sécurité sur le chantier peut également être fortement compromise lorsque des surfaces en bois humides, voire mouillées, deviennent glissantes.

LIGNOPRO® 850 CLT-Varnish offre une excellente protection contre la pénétration de l'humidité. Sa grande résistance au glissement (R10) et sa perméabilité optimale à la diffusion garantissent des conditions de travail idéales pour les personnes et les matériaux.





# Aspect ?

## Moderne. Intemporel.

### LIGNOPRO® 851 CLT-Varnish UV

Le produit idéal pour une qualité visuelle haut de gamme.

Dès une seule couche avec une épaisseur suffisante, LIGNOPRO® 851 CLT-Varnish UV offre une qualité visuelle élégante et haut de gamme qui met en valeur l'architecture moderne. Les surfaces sont faciles à nettoyer et la triple protection UV réduit durablement les décolorations. Selon l'aspect et le toucher souhaités, une seconde couche peut être appliquée, avec ou sans ponçage intermédiaire.

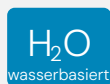




# CLT-Varnish

LIGNOPRO® 850

- » Protection optimale contre l'humidité et les salissures pendant les phases de transport et de construction
- » Application efficace sur CLT en qualité mono-couche
- » Alternative la plus durable aux films de protection adhésifs
- » Preuve de conformité au schéma AgBB
- » Déclaration environnementale de produit selon ISO 14025 et EN 15804 (EPD)
- » Classe antidérapante R10, testée selon DIN EN 16165:2023-02
- » Valeur S<sub>ORR</sub> : 0,56–0,7 m avec une quantité d'application recommandée de 120–150 ml/m<sup>2</sup>



## Domaines d'application

LIGNOPRO® 850 CLT-Varnish a été développé pour protéger les surfaces CLT non visibles (NSI) en bois lamellé-croisé contre les salissures et l'humidité, ainsi que pour la protection des surfaces en bois d'about. Il protège le CLT pendant les phases de transport et de construction pendant au moins 12 semaines. Grâce à sa haute protection contre l'humidité, sa surface perméable à la diffusion et ses propriétés antidérapantes et résistantes à l'abrasion selon DIN, il constitue une alternative unique aux couvertures temporaires habituelles. LIGNOPRO® 850 CLT-Varnish protège contre les dommages typiques survenant pendant la phase de construction, causés par l'eau stagnante ou l'humidité pénétrant dans les surfaces des éléments muraux et de plafond par les abouts.

## Propriétés

LIGNOPRO® 850 CLT-Varnish est une lasure à couche intermédiaire à base de dispersion acrylique pure finement dispersée. Le revêtement est peu odorant, filmogène, résistant au blocage et facile à appliquer. Un temps ouvert long permet une qualité de surface uniforme, même sur des éléments de grande taille. Le produit forme un film incolore et transparent, laissant apparaître le veinage du bois. La lasure assure une régulation de l'humidité en protégeant le bois contre la pénétration de l'eau tout en restant perméable à la diffusion. La surface formée dès la première couche protège le CLT contre les salissures pendant l'utilisation du bâtiment, qui peuvent être facilement essuyées sans pénétrer dans le bois. Elle réduit l'absorption d'humidité du bois au niveau des abouts et contribue à la stabilité dimensionnelle.

## Conditionnements

20 l; 600 l; 1000 l

## Caractéristiques techniques

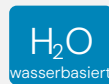
SOLVANT	à base d'eau
LIANT	dispersion acrylique
ASPECT	transparent, brillant
DEGRÉ DE BRILLANCE	angle 60° ≈ 50
UTILISATION	intérieur et extérieur
PROTECTION CONTRE	humidité et salissures, contraintes mécaniques
MÉTHODES D'APPLICATION	pinceau, rouleau, pulvérisation
VISCOSITÉ	ISO 4 = 46–56 s (ISO 2431)
CONSOMMATION	env. 120–150 ml/m <sup>2</sup> par couche
SÉCHAGE	sec au toucher après env. 20–30 min, recouvrable après env. 1–2 h



# CLT-Varnish UV

LIGNOPRO® 851

- » Qualité visuelle avec une seule couche à aspect naturellement mat
- » Triple protection UV, utilisable en intérieur et en extérieur
- » DIN 53160 (résistance à la salive et à la transpiration)
- » DIN EN 71-3 (sécurité des jouets)
- » Preuve de conformité selon le schéma AgBB 2021
- » Déclaration environnementale de produit selon ISO 14025 et EN 15804 (EPD)
- » Classe antidérapante R10, testée selon DIN EN 16165:2023-02
- » Valeur S<sub>TR</sub> : 0,56–0,7 m avec une quantité d'application recommandée de 120–150 ml/m<sup>2</sup>



## Domaines d'application

LIGNOPRO® 851 CLT-Varnish UV a été développé pour la finition décorative et la protection des surfaces CLT en bois lamellé-croisé contre les rayons UV, les salissures et les influences climatiques. Il protège le CLT pendant les phases de transport et de construction pendant au moins 12 semaines et réduit durablement le noircissement du bois dû aux rayons UV directs et indirects. Les salissures éventuelles peuvent être éliminées facilement à l'eau.

## Propriétés

LIGNOPRO® 851 CLT-Varnish UV est une lasure à couche intermédiaire à base de dispersion acrylique pure finement dispersée. Le produit réduit la décoloration du bois due aux UV. Ceci est particulièrement avantageux pour les essences claires ou les variantes naturelles et incolores en intérieur. Compatible avec toutes les colles à bois courantes. Le produit est filmogène, résistant au blocage et facile à appliquer. Un temps ouvert long permet d'obtenir une surface homogène, même sur des éléments de grande taille. Le produit forme un film incolore et transparent, satiné mat, laissant apparaître le veinage du bois. La lasure contient des pigments résistants à la lumière qui offrent une protection UV supplémentaire, réduisant le grisaillement du bois dû à la dégradation de la lignine. Elle assure une régulation de l'humidité en protégeant le bois contre la pénétration de l'eau tout en restant perméable à la diffusion. La surface formée dès la première couche protège le CLT contre les salissures pendant l'utilisation du bâtiment, qui peuvent être facilement essuyées sans pénétrer dans le bois. Selon l'aspect souhaité, une couche supplémentaire peut être appliquée (avec ou sans ponçage intermédiaire).

## Conditionnements

20 l; 600 l; 1000 l

## Technische Eigenschaften

SOLVANT	à base d'eau
LIANT	dispersion acrylique
ASPECT	transparent, satiné mat
DEGRÉ DE BRILLANCE	angle 60° ≈ 7
UTILISATION	intérieur et extérieur
PROTECTION CONTRE	humidité et salissures, contraintes mécaniques, rayonnement UV
MÉTHODES D'APPLICATION	pinceau, pulvérisation, rouleau (avec ponçage intermédiaire)
VISCOSITÉ	ISO 5 = 65–75 s (ISO 2431)
CONSOMMATION	env. 120–150 ml/m <sup>2</sup> par couche
SÉCHAGE	sec au toucher après env. 30–45 min, recouvrable après env. 1–2 h

# Nos teintes

LIGNOPRO® 851 CLT-Varnish UV



KS0000 Incolore



KS1000 Naturel



KS0340 Blanc crème



KS0332-50 Blanc chaud



KS0332-100 Blanc clair



KS0332-200 Blanc neige

Remarque : Des variations de teinte lors de l'application en pratique peuvent survenir en raison des contraintes d'impression. Nos nuanciers offrent une meilleure approximation. Si la précision des couleurs est essentielle, nous recommandons de réaliser un échantillon.







# Développement constant

**LIGNOPRO®** établit de nouvelles références  
dans la construction en bois d'ingénierie

## **BSH-Varnish**

Avec nos produits BSH-Varnish, nous avons durablement transformé le marché des revêtements pour bois lamellé-collé (BSH) depuis 2009. Le revêtement de longues poutres en bois lamellé-collé dans la construction en bois d'ingénierie constitue un défi particulier. En collaboration avec des entreprises leaders de l'industrie du bois lamellé-collé, nous avons développé des produits offrant une application optimale, une protection exceptionnelle et un aspect valorisant les ventes. Néanmoins, nous sommes en mesure de proposer ces produits avec un excellent rapport qualité-prix.

## **BauBuche-Varnish**

Dans le domaine du BauBuche également, nous avons fait progresser l'innovation depuis 2015. Ce n'est qu'avec le développement et l'utilisation de nos produits BauBuche-Varnish que les éléments bénéficient d'une protection contre l'humidité qui complète pleinement leurs propriétés techniques uniques. Cela a permis d'ouvrir de nombreux nouveaux domaines d'application. En effet, les éléments structurels de grande dimension et élancés en BauBuche nécessitent une protection fiable contre l'humidité pendant les phases de transport et de construction. En collaboration avec le fabricant, nous avons développé BauBuche-Varnish sur une période de trois ans et avons largement dépassé toutes les attentes en matière de performances de protection. La recommandation exclusive du fabricant pour l'utilisation de BauBuche-Varnish démontre clairement qu'il n'existe aucune alternative de qualité comparable.

# Tout ce dont le CLT a besoin

LIGNOPRO® 850 CLT-Varnish /  
LIGNOPRO® 851 CLT-Varnish UV

**Des clients satisfaits, une forte valeur ajoutée,  
des processus fluides.**

Depuis 2021, nous proposons avec LIGNOPRO® 851 CLT-Varnish UV une protection optimale pour les surfaces visibles. Nous avons mis à profit toute notre expérience issue du développement de BSH-Varnish et de BauBuche-Varnish pour établir également de nouveaux standards dans le domaine du CLT. Avec une seule application, vous atteignez plusieurs objectifs : protection optimale contre l'humidité et les salissures pendant les phases de transport et de construction, qualité visuelle avec un aspect mat naturel, incolore ou transparent, protection UV triple efficace contre le grisaillement dû à la dégradation de la lignine. Le produit peut être utilisé en intérieur et en extérieur (2 couches) et combine des propriétés techniques et esthétiques élevées. Dans de nombreux cas, des étapes de travail supplémentaires peuvent être évitées, nécessaires habituellement pour obtenir un aspect de haute qualité. Pendant les phases de construction, les éléments CLT sont exposés aux influences environnementales telles que les rayonnements UV, l'humidité et les salissures, ce qui peut rapidement entraîner des dommages, notamment d'ordre esthétique. Après des travaux de reprise souvent longs et coûteux, l'aspect d'origine est difficile, voire impossible à restaurer. Prévenez ces dommages grâce au revêtement CLT-Varnish UV. Vous créez en même temps une valeur ajoutée grâce à une valorisation décorative de vos produits.

En complément, LIGNOPRO® 850 CLT-Varnish est disponible pour les zones non visibles. Il offre une solution techniquement performante pour protéger les éléments qui doivent être protégés avec CLT-Varnish mais ne nécessitent pas de protection UV spécifique.

## Surfaces faciles à nettoyer

Le film imperméable et fermé du revêtement CLT-Varnish (UV) permet d'éliminer facilement les salissures de chantier et de préserver l'aspect souhaité des éléments.

## Réduction des fissures

Les surfaces CLT protégées avec CLT-Varnish (UV) n'absorbent que très peu d'humidité. Le gonflement des couches extérieures du bois est évité, réduisant ainsi la formation de fissures lors du séchage.

## Protection active de l'environnement

CLT-Varnish (UV) remplace les emballages complexes en film. Cela permet d'économiser des ressources et de protéger l'environnement.

### Protection UV

Des pigments micronisés et des absorbeurs UV spéciaux assurent une protection UV optimale et réduisent efficacement le grisaillement du bois.

## La moisissure appartient au passé

Sans pénétration d'humidité, les moisissures ne peuvent plus se développer. Les décolorations sont largement évitées.

## Possibilités de design attrayantes

En plus d'une protection complète, le revêtement avec CLT-Varnish UV offre des options de design décoratif et augmente considérablement la valeur des surfaces visibles.


CLT traité


L'humidité et les salissures perlent et ne peuvent pas pénétrer


CLT non traité

L'humidité et les salissures sont « absorbées »

Adding value to  
your wood

 [www.kochschulte.com](http://www.kochschulte.com)

 [info@kochschulte.com](mailto:info@kochschulte.com)

 +49 2666 9124000